

KUTSE

RMK Saaremaa metskond

03.02.2023

Käesolevaga teatame Teile, kui Saare Maakonnas, Saaremaa vallas, Jõiste külas asuvalle Kuressaare metskond 154 40302:001:0286 katastriüksuse omanikule, et meie poolt on teostatud Marrek Puit OÜ tellimusel metsamaterjali väljaveol kahjustatud vt piiri ja piiripunktide skeem lisa 1 Kuressaare metskond 154 40302:001:0286, Reio 40302:001:0243, Mardi 40302:001:0273 ja Aida 40302:001:0239 katastriüksuste ühise piiripunkti nr 8 korrastamine ja digitoimiku koostamine.

Piirimärk nr 8 korrastati ja paigaldati eelnevate katastriüksuste mõõdistuskoordinaatide järgi maastikul olemasolevasse muldkupitsasse piirikivi.

Tulenevalt maakatastriseadusest § 17 ja katastriüksuse moodustamise korrast § 20 oleme kohustatud kutsuma piiride kättenäitamisele kõikide kinnisasjade omanikud kelle kinnisasjal on mõõdistatava piiriga ühine piiripunkt.

Lähtudes eelpool öeldust olete palutud tulla Aida, Mardi, Reio ja Kuressaare metskond 154 ühise korrastatud piiripunkti (piirimärgi) maastikul kättenäitamise alustamiseks 16.02.2023 kell 12.00 . Kuna piirimärk asub kaugemal metsas, saaksime kokku Jõiste küla keskel oleva ringtee ääres. Kuna piirimärgi juurde jõudmiseks tuleb läbida ca 1km traktorite poolt segamini keeratud sihti, palun kindlasti minuga võtta ühendust ja anda teada, kas soovite maastikul piirimärgi üle vaadata..

Kui teil on küsimusi Kuressaare metskond 154, Reio, Mardi ja Aida ühise korrastatud piiripunkti (piirimärgi) kohta tuleb need esitada hiljemalt piiride kättenäitamisel maastikul. Kinnisasja omanik peab tagama piirimärgistuse säilimise, Te ei või piirimärke iseseisvalt muuta ega ümberpaigutada (asjaõigusseadus § 128 lg 2)

Palun teatada ilmunisest või mitte ilmunisest ühise korrastatud piiripunkti (piirimärgi) asukoha kättenäitamisele maastikul telefonile 53402201 või e-posti aadressile: margus@hadwest.ee

Kuressaare metskond 154, Reio, Mardi ja Aida ühise korrastatud piirimärgi piiriprotokoll koostatakse hiljemalt kolme tööpäeva jooksul pärast piirimärgi kättenäitamist maastikul. Piiriprotokolli saate allkirjastada nii digitaalselt kui ka käekirjaliselt paberkandjal. Digitaalse allkirjastamise korral palume edastada meile e-posti aadress kuhu piiriprotokoll saata. Digitaalse allkirjastamise võimaluse puudumisel teavitage mind eelnevalt ning sellisel juhul saate piiriprotokolli allkirjastada paberkandjal.

Piiriprotokolli digitaalse allkirjastamise korral edastatakse piiriprotokoll Teile allkirjastamiseks Teile poolt meileedastatud e-posti aadressile ja piiriprotokoll tuleb allkirjastada seitsme päeva jooksul teatavaks tegemisest (Katastriüksuse moodustamise kord § 24 lg 2) ehk alates Teile e-kirja saatmise kuupäevast. Täiendava informatsiooni saamiseks palun pöörduda OÜ HADWEST maamõõdubüroosse aadressil:HADWEST OÜ Tallinna tn 58 Kuressaare 93819 tel. 4556470, e-post: margus@hadwest.ee või hadwest@hadwest.ee

1. Piiripunktide ja piiride skeem lisa 1
2. Piirikirjeldus

Lugupidamisega:

Margus Kallas, maamõõtja tase 5

maakorraldustööde tegevuslitsents 697

E-post: margus@hadwest.ee

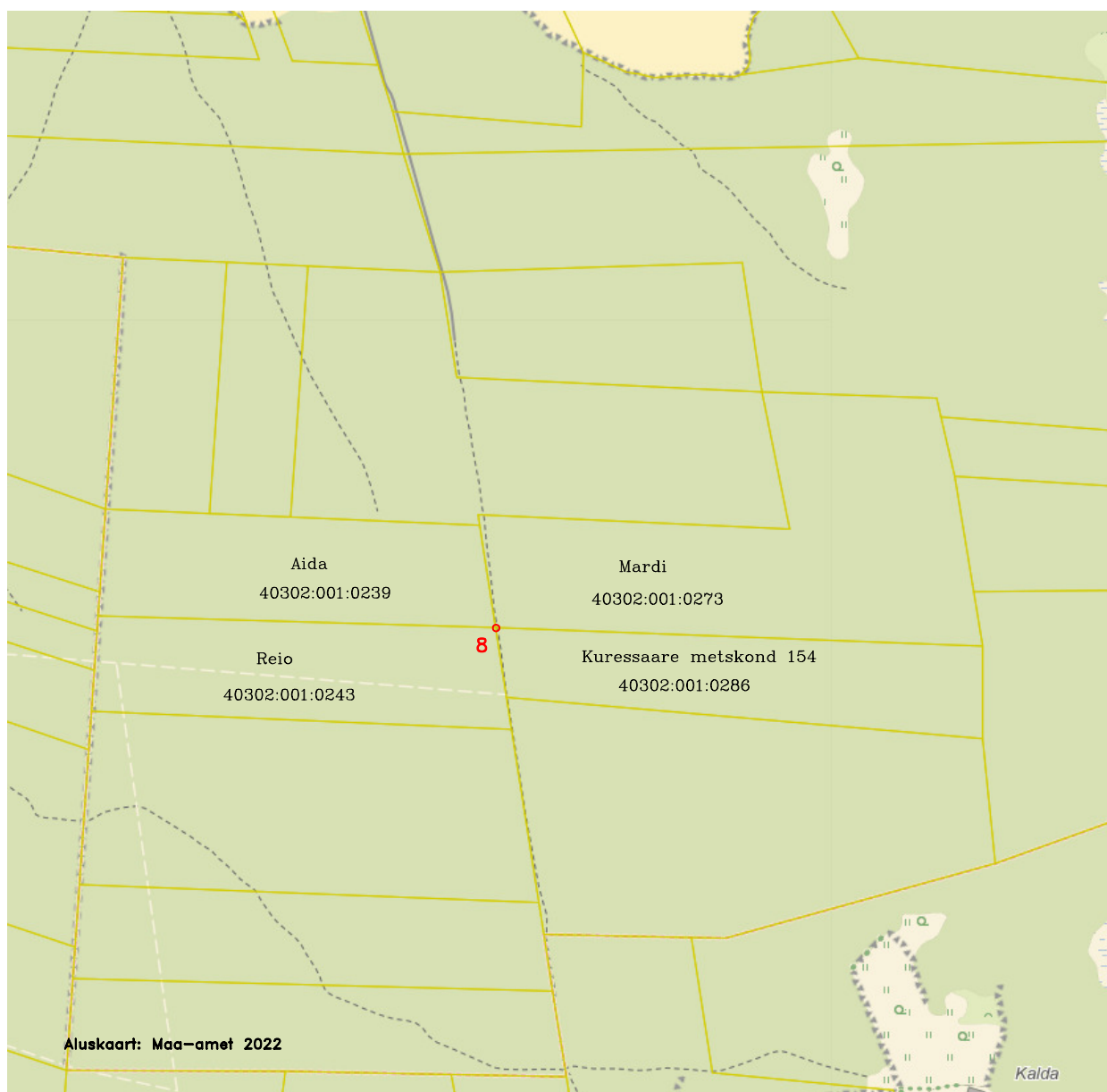
tel. 53402201

Piirikirjeldus – Mardi

Piiripunkti nr	Piiripunkti vorm	Piiri kulgemise viis	Märkus	Paigalduse info	Piir kindlaks tehtud
8	piirikivi	-	-	korrastatud	-

Piiride kindlakstegemine:-**Asjaosaliste märkused ja taotlused:**

Piirimärk nr 8 on korrastatud eelnevate mõõdistuste mõõdistuskoordinaatide järgi maastikul olemasolevasse muldkupitsasse.

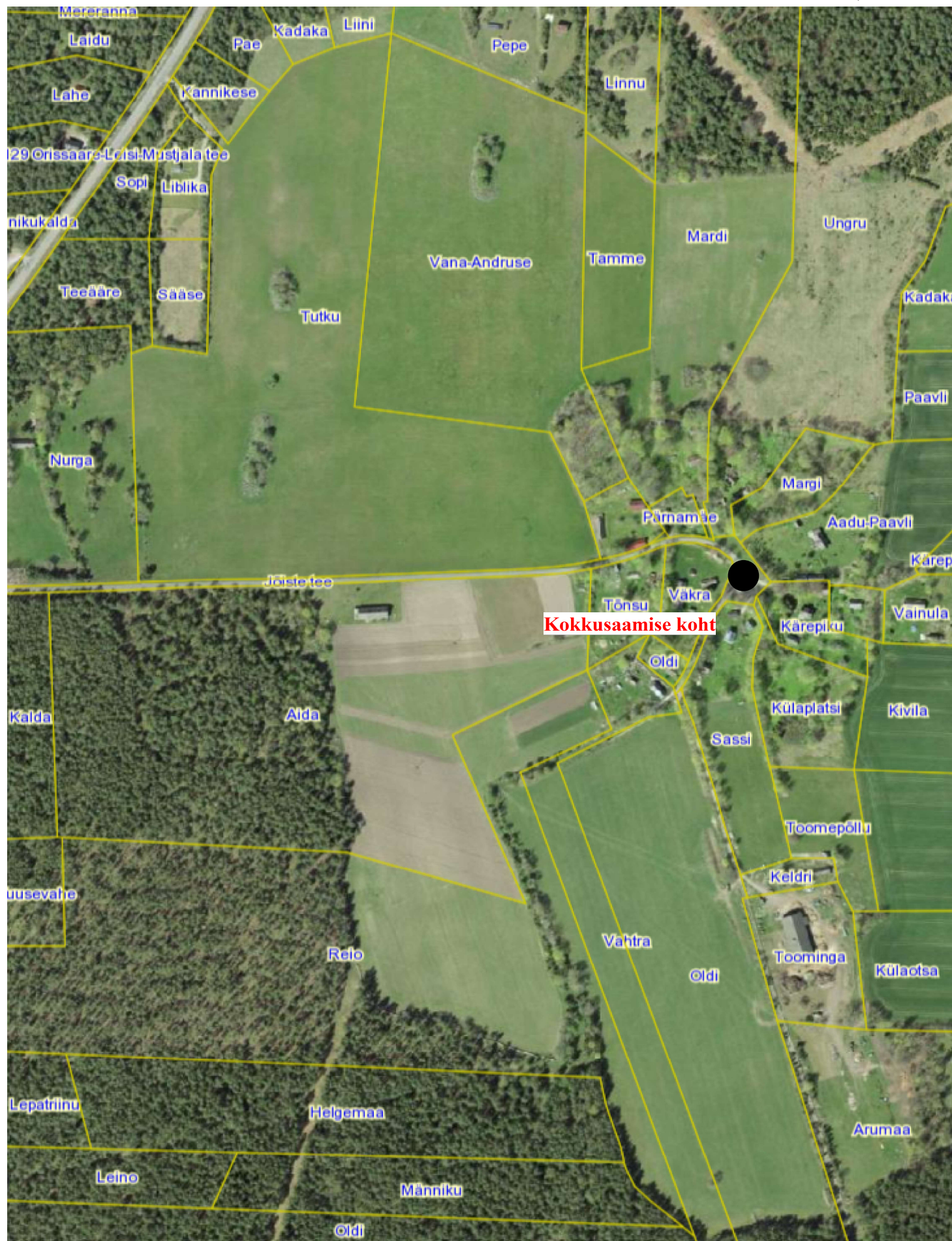


Leppemärgid:

- moodustatava katastriüksuse piir
- registreeritud katastriüksuse piir
- o tähistatud piiripunkt
- 8 piiripunkti number

Mõõtkava: 1:4268

X = 6496403, Y = 429574



X = 6495323, Y = 428748